

# CASA MOTUS

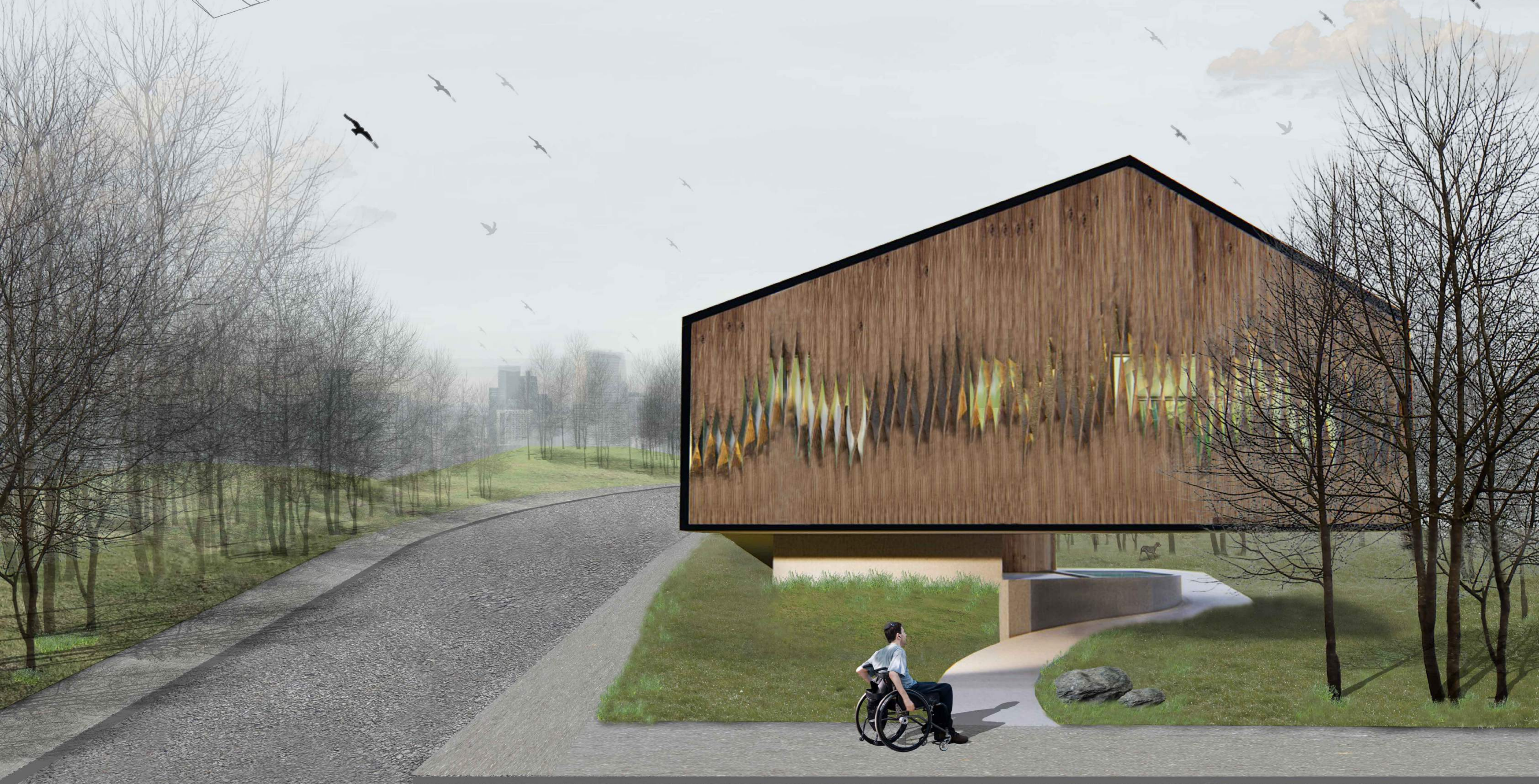
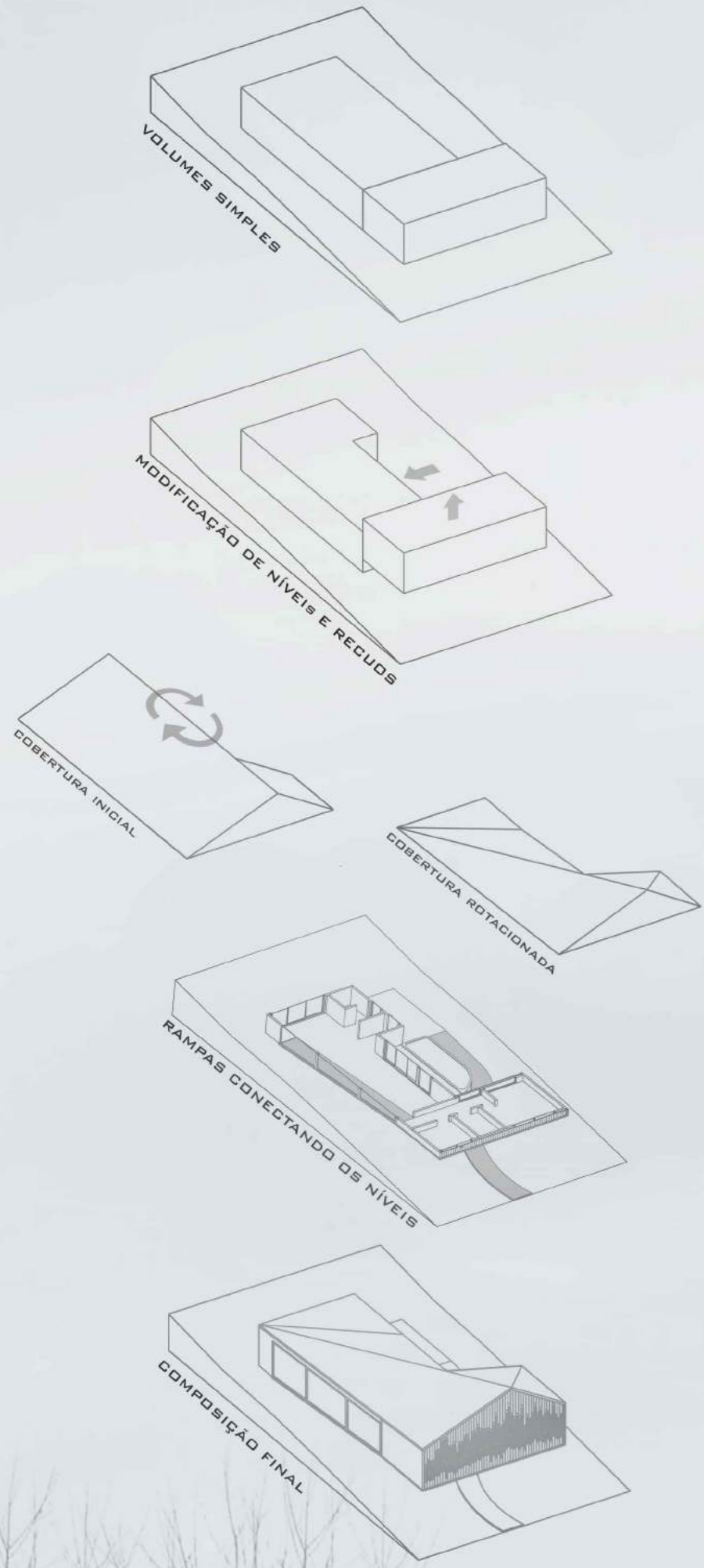
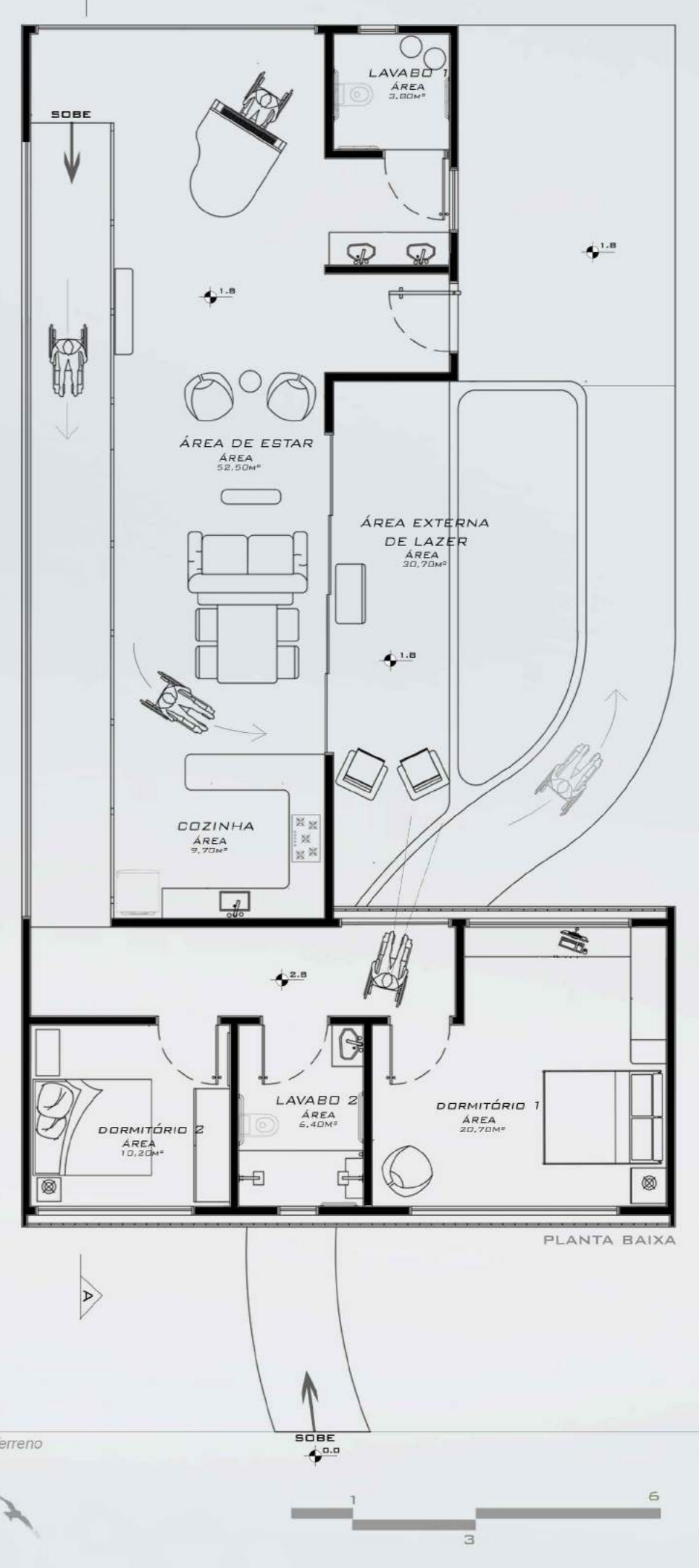
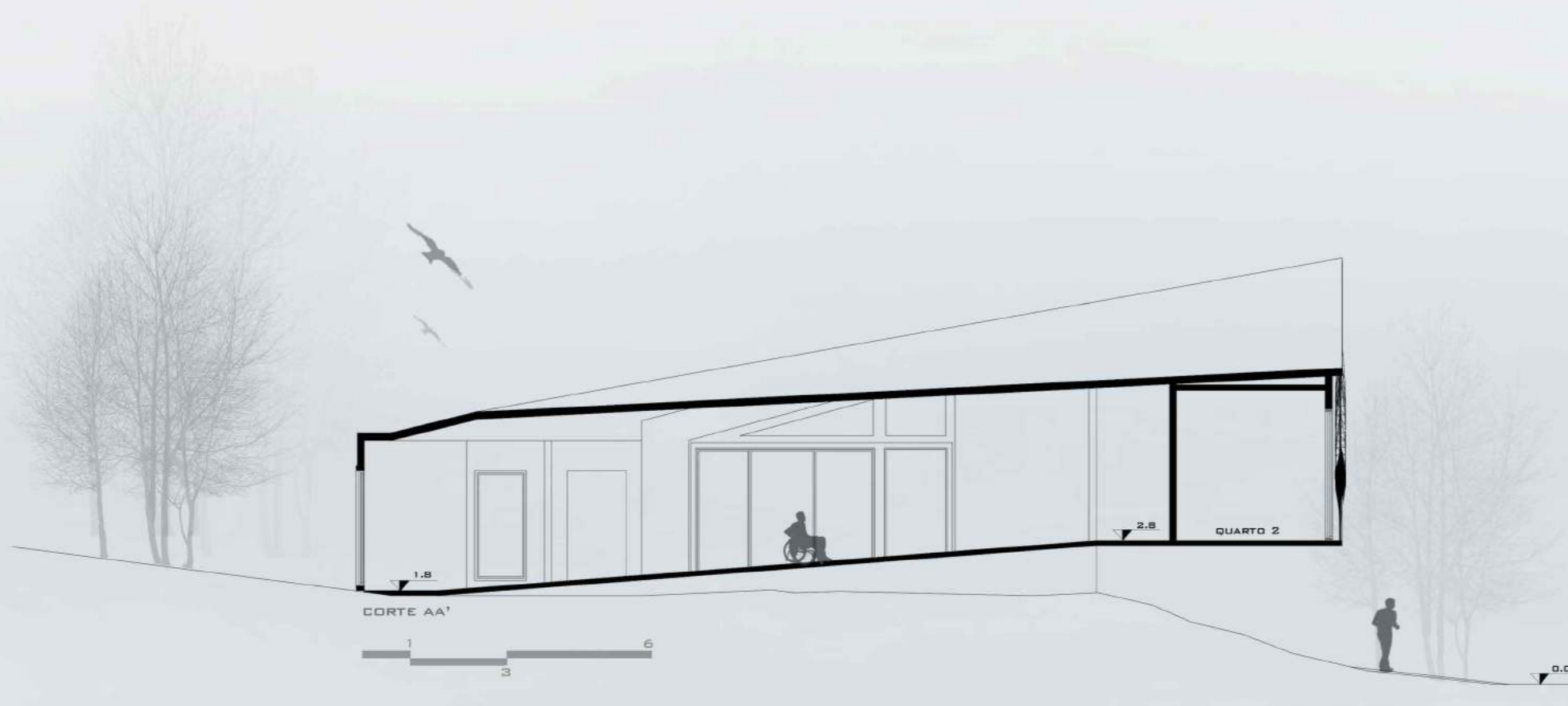
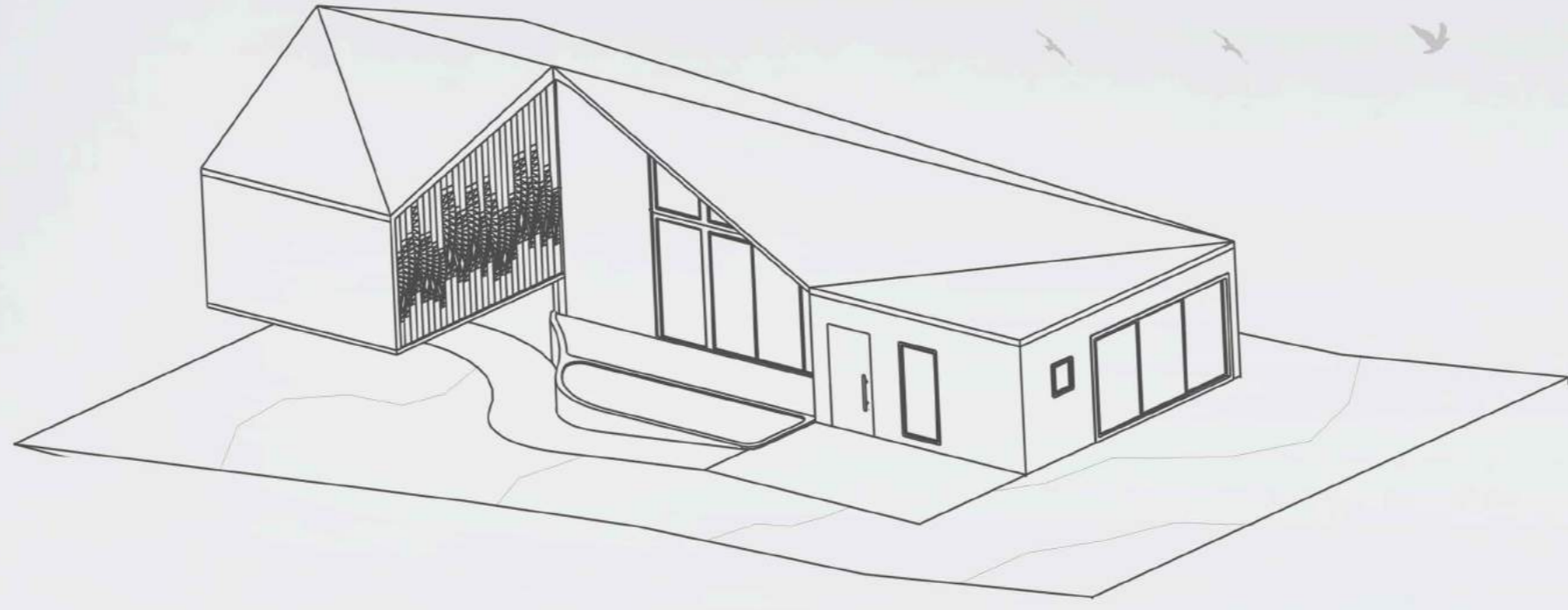
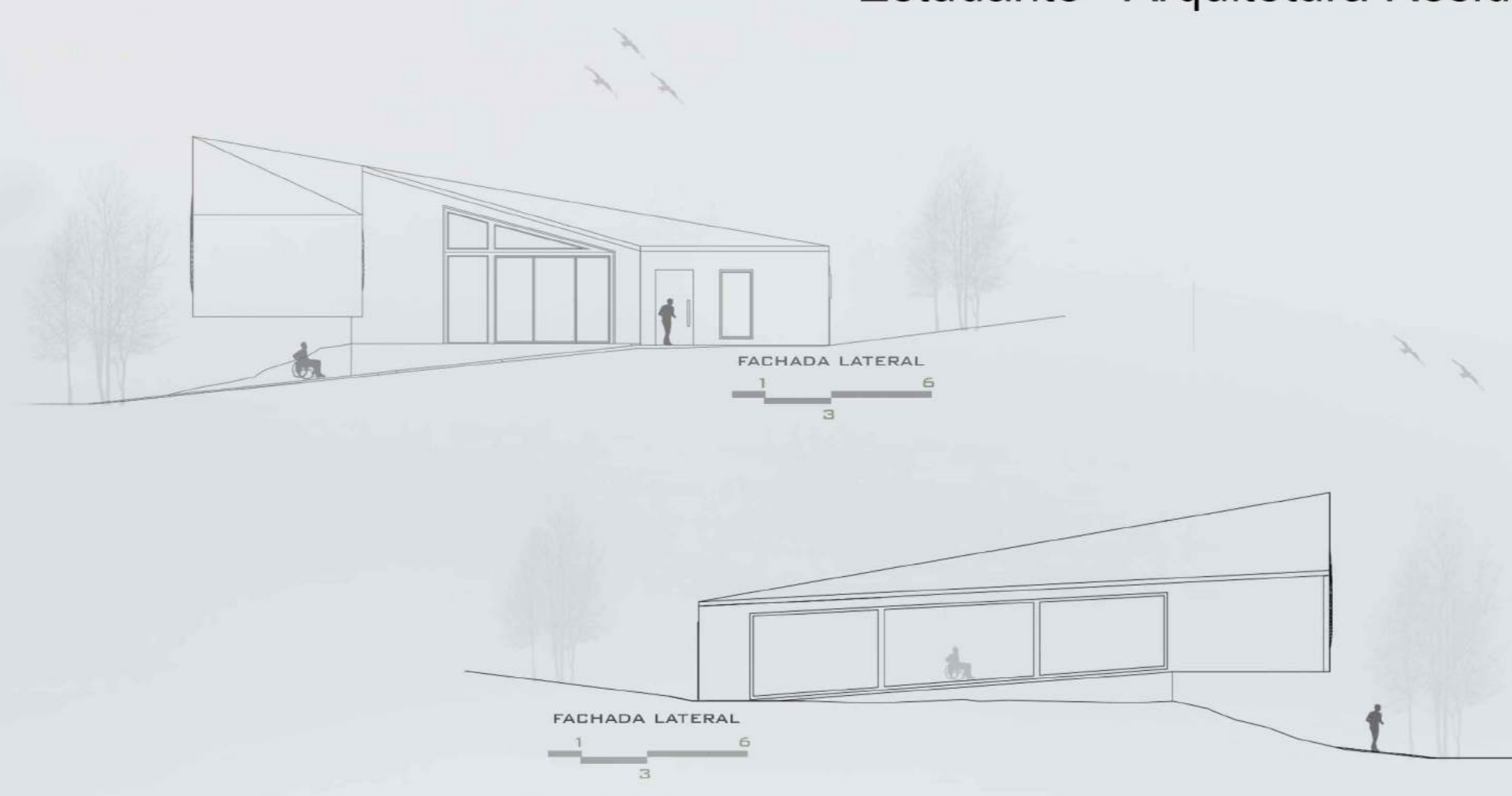
A casa é localizada nos subúrbios da cidade como uma casa moradia para um cadeirante. Foi projetada para ser completamente acessível no terreno que possui uma inclinação considerável.

A casa é dividida em duas partes, a parte íntima na parte leste e frontal do terreno, e a social. Há uma rampa que segue um caminho contínuo até a entrada, onde encontra-se a área de estar e lavabo, assim como a cozinha e a área externa de lazer. Logo em seguida há uma rampa ligando um nível acima, a área íntima, tornando a percepção de que a casa é sustentada por uma só rampa contínua.



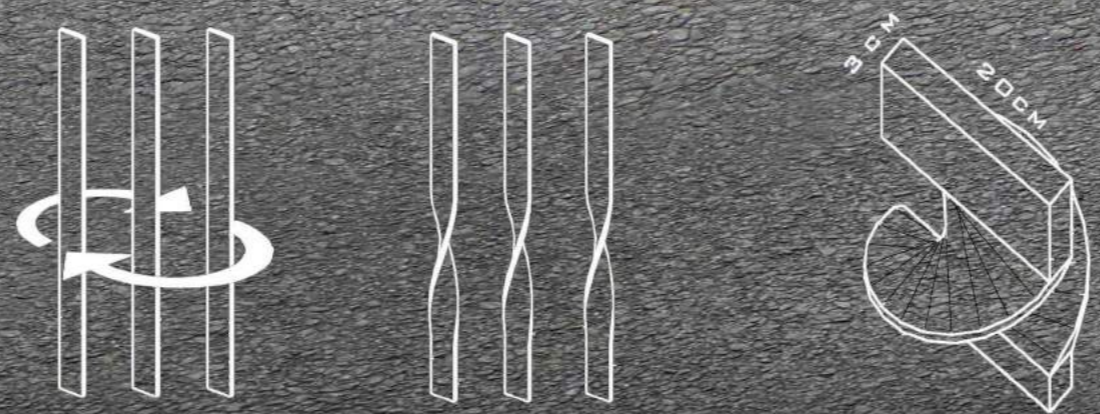
A forma é concebida seguindo as necessidades das elevações para passagem das rampas. Ao elevar a área íntima, cria-se uma rampa que flutua da edificação, fazendo a casa acompanhá-la em sua fachada lateral. A forma frontal da casa é distorcida junto ao telhado, com uma torção das duas águas, criando um diferente aspecto entre a forma frontal e o seu comprimento, onde há também grandes aberturas de janela, dando espaço para a luz natural e para os visuais do meio ambiente.

A casa é formada por uma estrutura de concreto e um revestimento de madeira por toda a área externa da casa, criando um só conjunto.



## "ARQUITETURA É MÚSICA PETRIFICADA"

O formato da fachada é inspirado na forma tradicional de uma casa ordinária, que em conjunto com a música e suas frequências sonoras dão vida ao movimento presente, fluindo poeticamente da madeira torcida para o resto da casa, dando assim a sua composição final.



## MADEIRA TORCIDA

As ripas de madeira tem sua forma torcida, sendo repetidas cada uma com a torção em uma diferente posição. Na espaço torcido, abre-se espaço para a iluminação e ventos entrarem, assim como a iluminação sair e criar um visual noturno. As madeiras torcidas dão a impressão de movimento, sua forma acaba se moldando dependendo da posição que a pessoa está.

