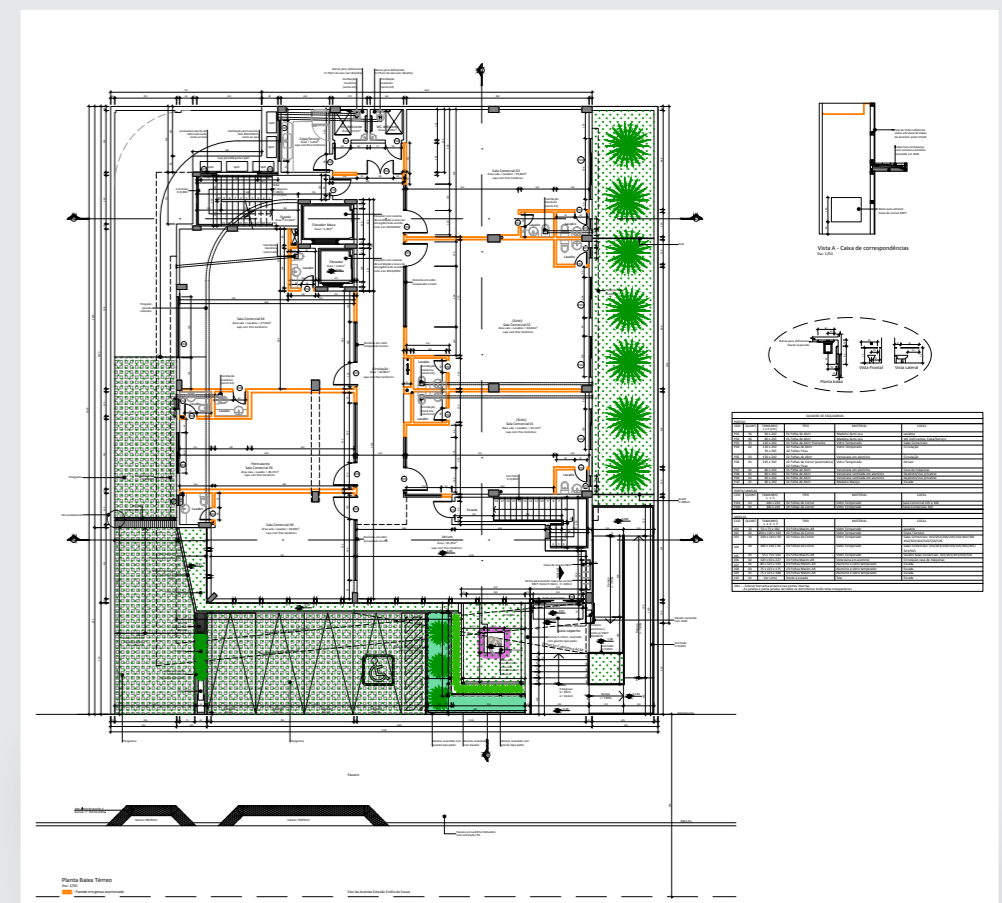


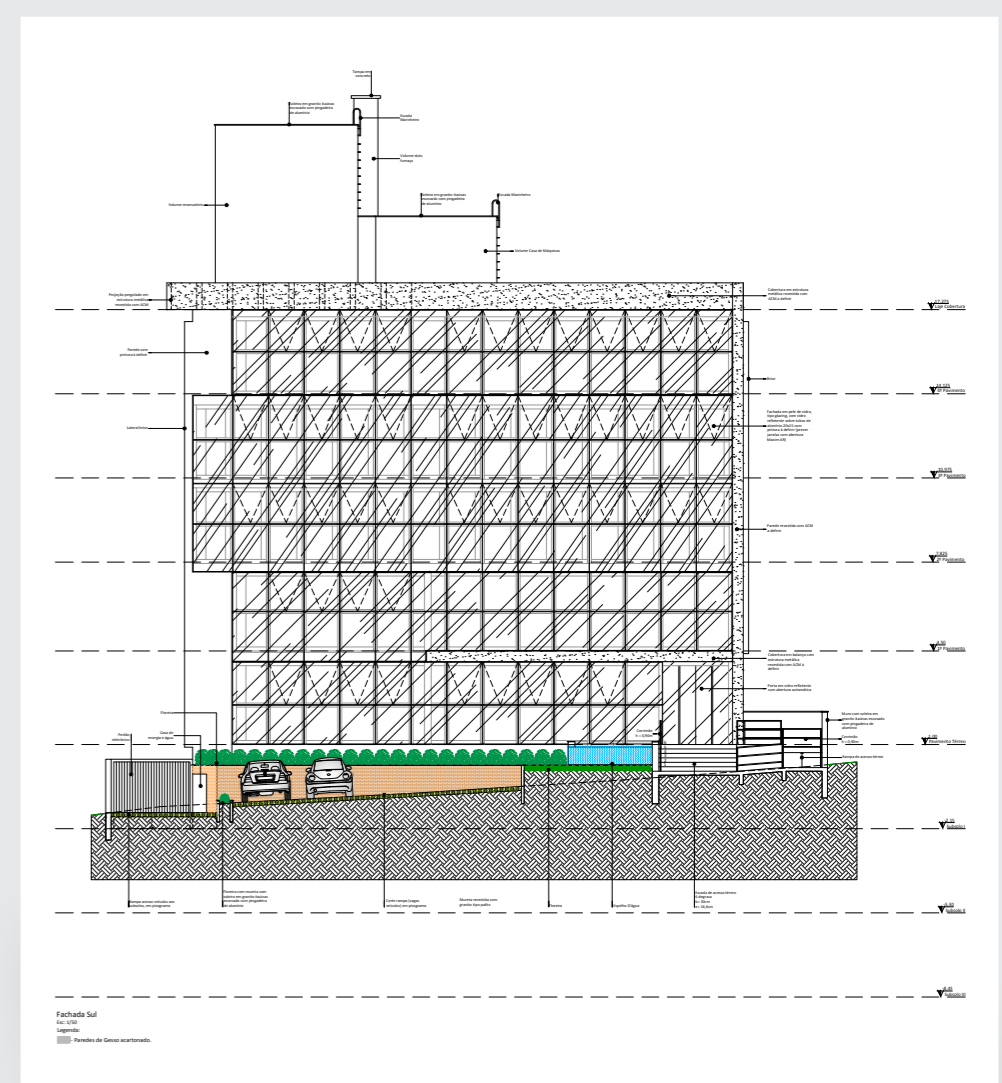
DETALHAMENTOS



Um projeto com apelo contemporâneo que prezou pela qualidade dos espaços internos, sendo destaque a quantidade ideal de insolação nas unidades autônomas, bem como corredores largos e bem iluminados. A utilização de brises articuláveis ajudou na redução do calor das salas, gerando assim uma diminuição da utilização de ar condicionado. As unidades internas foram divididas com gesso acartonado e devidamente isoladas acusticamente utilizando material certificado como lâ de rocha e septos nos tetos. A escolha dos metais e louças sanitárias, foram feitas a partir de opções que geram menor consumo de água, vale lembrar que o empreendimento dispõe de captação e armazenamento de água de chuva, esse acúmulo de água é utilizado no dia a dia na lavagem das garagens e pisos, e na manutenção dos jardins.

O prédio conta ainda com elevadores para usuários e elevador para maca, sendo que as garagens do subsolo dispõe de espaço específico para ambulâncias; Outro elemento importante foi a racionalização das áreas técnicas, locadas e maneira que os funcionários da manutenção tivessem fácil acesso.

A fachada principal evidencia elementos modernos, marcando assim a característica do empreendimento. Destaque para as lajes em balanço nos pavimentos superiores gerando um aspecto de leveza, o pé direito duplo no hall de entrada também chama a atenção, seja pela sua imponência, mas sobretudo para reunir as informações referentes as salas comerciais ali locadas. Materiais como pedra, vidro, aço, alumínio e acm, predominam toda a construção.



MEMORIAL DESCRITIVO

**Cobertura:** telhas de aço com revestimento metálico de liga de alumínio e zinco (galvalume) no padrão trapezoidal. Marquise do hall de entrada será com telhas pré-pintada.

**Fachadas:** revestimento com chapa de alumínio composto (ACM), na cor grafite inclusive na marquise do hall. A fachada principal composta de sistema estrutural glazing, contendo vidros laminados. Esquadrias externas da obra em alumínio, na cor grafite.

**Fachadas laterais do prédio:** painéis com brise de alumínio, tipo "asa de avião" na cor preta, colocado na posição vertical.

