



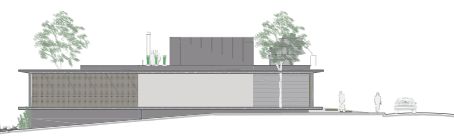
A principal premissa do projeto desta residência era voltar a edificação para a parte interna do terreno, preservando a privacidade de seus moradores. Para isso, foram criados pátios delimitados por painéis móveis de madeira, mitigando a relação com os lotes vizinhos, ao mesmo tempo em que se buscou valorizar os visuais para o mar.

Inspirada na arquitetura moderna brasileira, mas com abordagem contemporânea, a Casa Pátio utiliza-se de materiais que se inserem perfeitamente neste contexto, como o concreto, o vidro e a madeira, sempre buscando conectar-se com o verde da área externa.

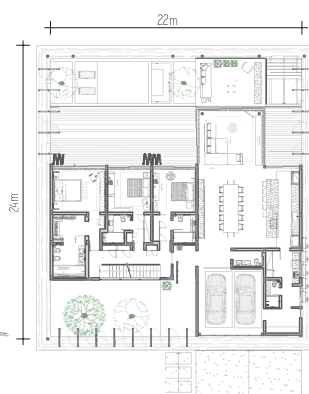
Um grande beiral de concreto serviu como delimitador perimetral do projeto, que, ao envolver toda a residência, reforça os pátios e a relação entre as áreas interna e externa. De layout simples e conciso, o programa de necessidades da residência consiste em uma generosa área de living integrada à cozinha e que se conecta aos pátios internos da edificação. A parte íntima da residência resume-se a três grandes suítes no térreo e um anexo no piso superior, servindo de sala íntima e quarto para receber visitas.



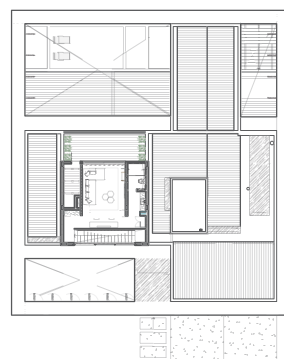
fachada frontal



fachada lateral



planta térreo



planta superior

CASA PÁTIO

