

# CEMITÉRIO VERTICAL

“Nada antiguo renasce de nuevo, pero tampoco desaparece por completo. Y lo que ha existido alguna vez, siempre reaparece revestido de una nueva forma.”

Alvar Aalto, Depalabray por escrito, 1923.



IMAGEM DE AUTORIA PRÓPRIA



IMAGEM DE AUTORIA PRÓPRIA



IMAGEM DE AUTORIA PRÓPRIA



IMAGEM DE AUTORIA PRÓPRIA

Considerando o afastamento contemporâneo em relação a morte e a importância dessa reflexão, o projeto tem como objetivo dar um lugar à morte através da arquitetura buscando um local com redução dos impactos ambientais.

Visão a relevante problemática e pensando na dinâmica nas cidades contemporâneas, o projeto pretende busca soluções para os pontos citados através do projeto de um cemitério vertical onde os cadáveres seriam incinerados, reduzido às cinzas e postos em gavetas num edifício próprio para sepultamentos. Alternativas como esta vem sendo empregadas pela economia de espaços, mitigação de danos ambientais e qualificação dos espaços urbanos.

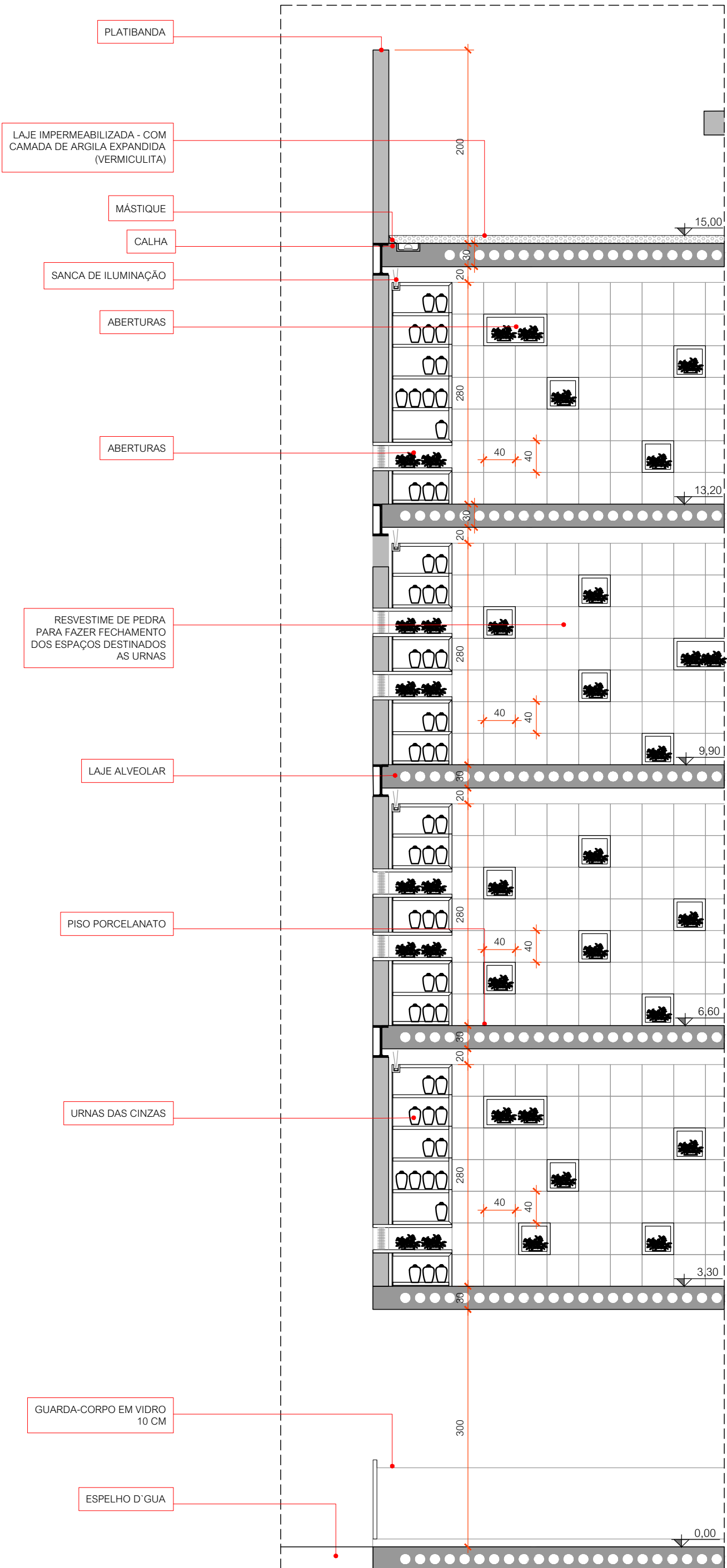
A área de inserção deste projeto em Florianópolis, Santa Catarina, situa-se num terreno de aproximadamente 9.000 m², atualmente no local de cerimônias do Cemitério São Francisco de Assis, mais conhecido como Cemitério do Itacorubi, às margens da Rodovia Admar Gonzaga.



IMAGEM DE AUTORIA PRÓPRIA

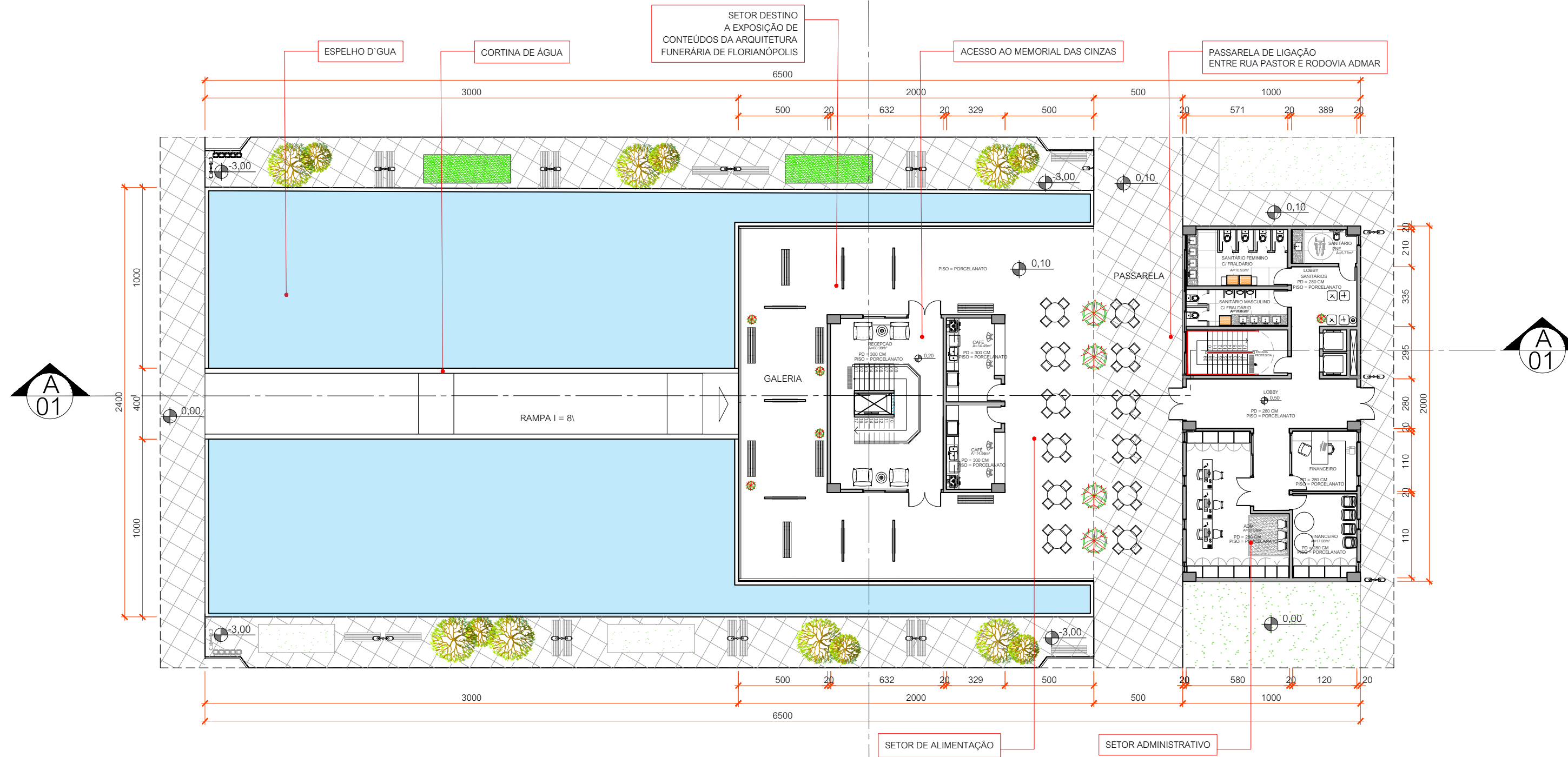


IMAGEM DE AUTORIA PRÓPRIA

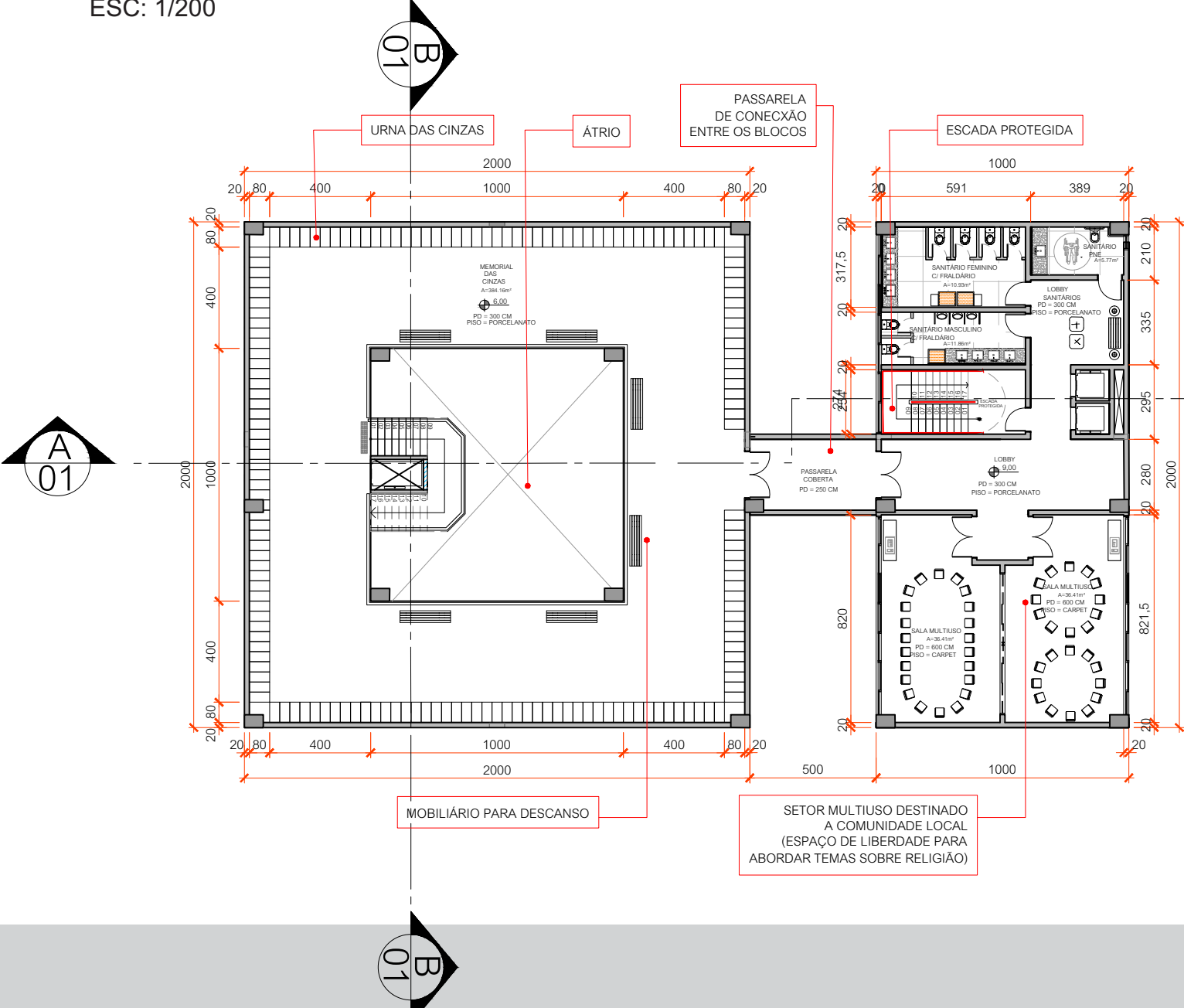


DETALHE E CORTE DA EDIFICAÇÃO  
ESC: 1/50

PLANTA BAIXA - TÉRREO  
ESC: 1/200



PLANTA BAIXA - MEMORIAL DAS CINZAS - PAVIMENTO TIPO  
ESC: 1/200



DETALHE 1 - ABERTURAS VAZADAS DA FACHADA  
ESC: 1/10

