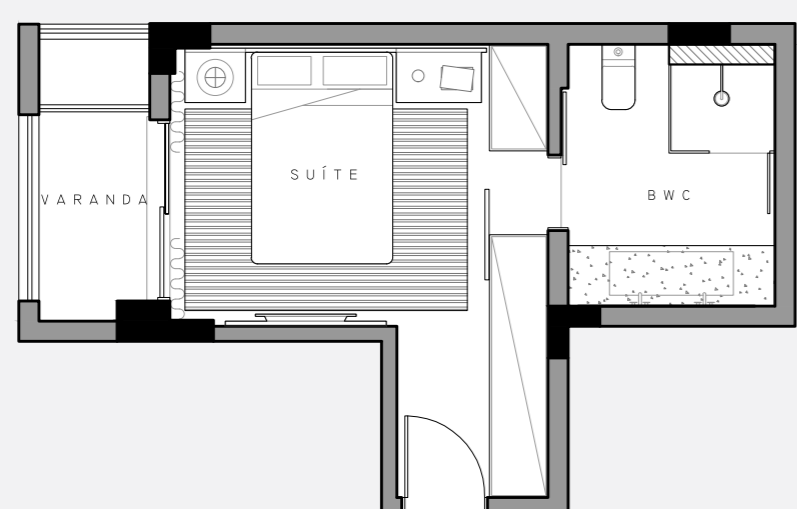


Uma suíte cosmopolita que preza pelas sutilezas. Descanso ao corpo e à vista - somente o necessário deve ficar à mostra.



AO DESCANSO:
SOMENTE
O ESSENCIAL



0 1 2 5 ESC: 1 / 7,5

Entre dormitório e banho, a suíte de 18,5m² serve às funcionalidades com leveza. A cama, ponto central do quarto, é ladeada pela porta de acesso à varanda e, na parede oposta, o roupeiro brinca com as geometrias e se camufla como um grande painel, cuja porta de espelho rebate à luz natural pelo ambiente, ao mesmo tempo em que esconde o acesso ao banheiro da peça. Quando as portas estão fechadas, o quarto é apenas o ambiente de repouso. As cores sóbrias, o painel inteiriço da cabeceira, e a disposição despreocupada dos quadros ao longo do trilho de

serralheria, criam um descanso para os olhos com sua configuração horizontal. O ambiente de banho segue o mesmo princípio, com a adoção de linhas horizontais, tanto em sua mobília, espelho e no revestimento com pequenas cerâmicas retangulares alinhadas – é criado um espaço de austeridade descontraída. A suíte contemporânea segue seu tempo e faz um convite: ao minimalismo e ao desacelerar.