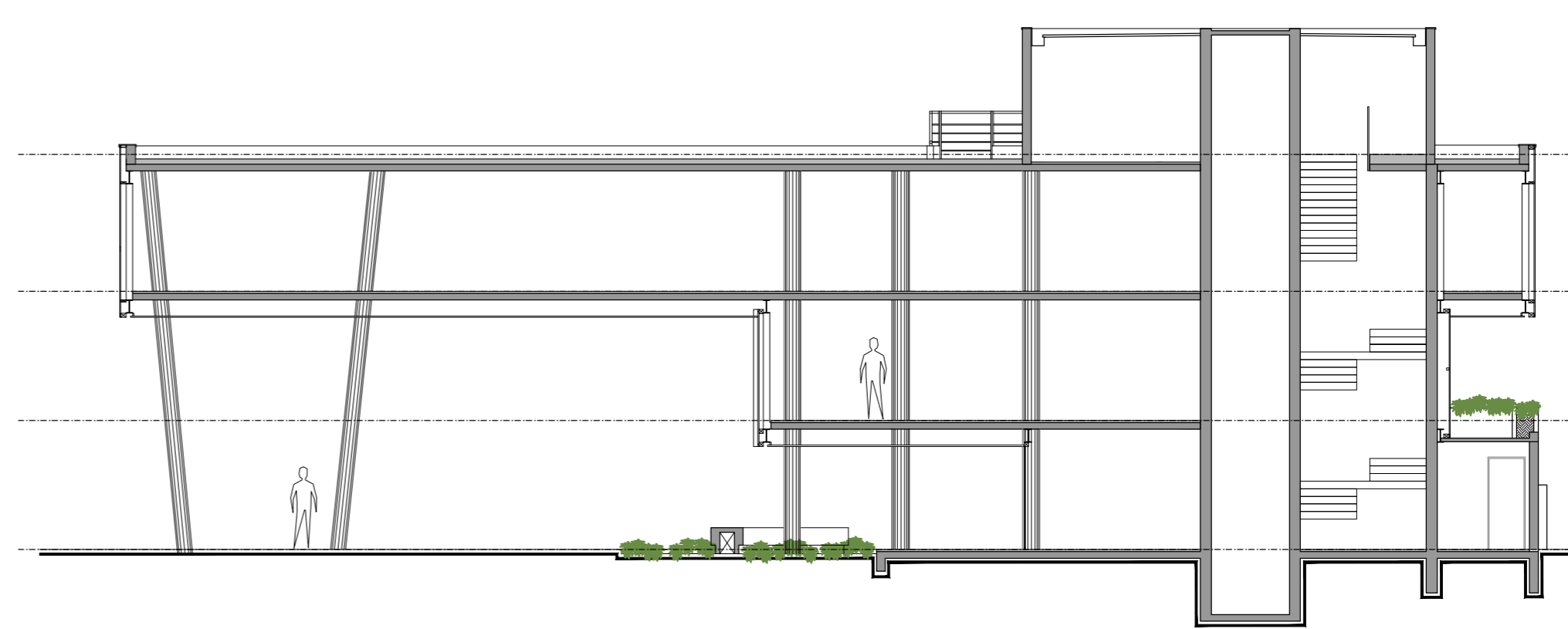


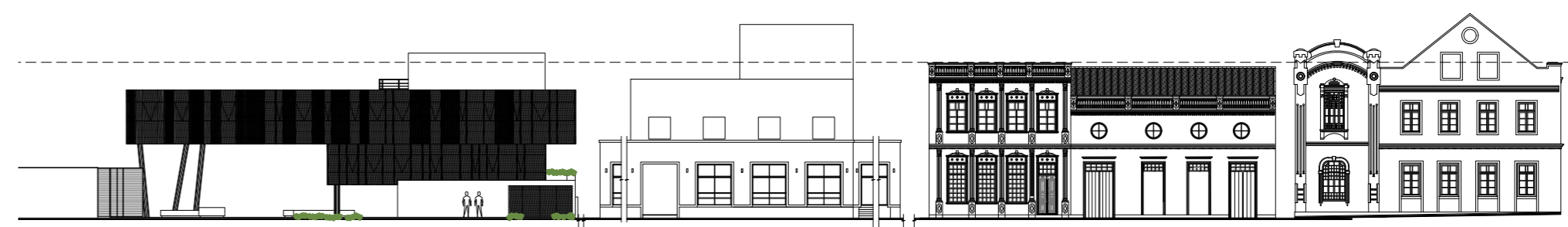
IMPLANTAÇÃO

0 1 2 5 10m



CORTE A'-A''

0 1 2 5 10m



PROJEÇÃO DA ALTURA DAS EDIFICAÇÕES HISTÓRICAS

0 2 4 10 20m

Reconhecida historicamente como uma das cidades mais antigas do Brasil, a cidade cenário deste projeto possui grande importância paisagística e ambiental para o estado. Seu centro Histórico possui aproximadamente 150 edificações tombadas por patrimônio. A edificação, projetada para se integrar ao contexto, valoriza os visuais da paisagem que a cerca, em um diálogo mútuo com a consolidação histórica das edificações vizinhas através de uma arquitetura contemporânea e convidativa que reforça a urbanidade da orla do mar.

As decisões arquitetônicas, amparadas pelo IPHAN - Instituto do Patrimônio Histórico e Artístico Nacional, levam como norte três grandes vetores. O primeiro é a permeabilidade visual das vias que se encontram com o lote de intervenção. A subtração no jogo de volumes permite que a continuidade visual em direção a baía amenize os impactos de uma edificação imponente. O segundo, o respeito pela volumetria do contexto, é expressa pela redução do gabarito, que segue a altura das edificações vizinhas. A terceira, enfim, se trata das visuais da edificação, quando a escolha pelo vidro permite que os usuários contemplem, em seu reflexo, paisagens naturais e construídas.