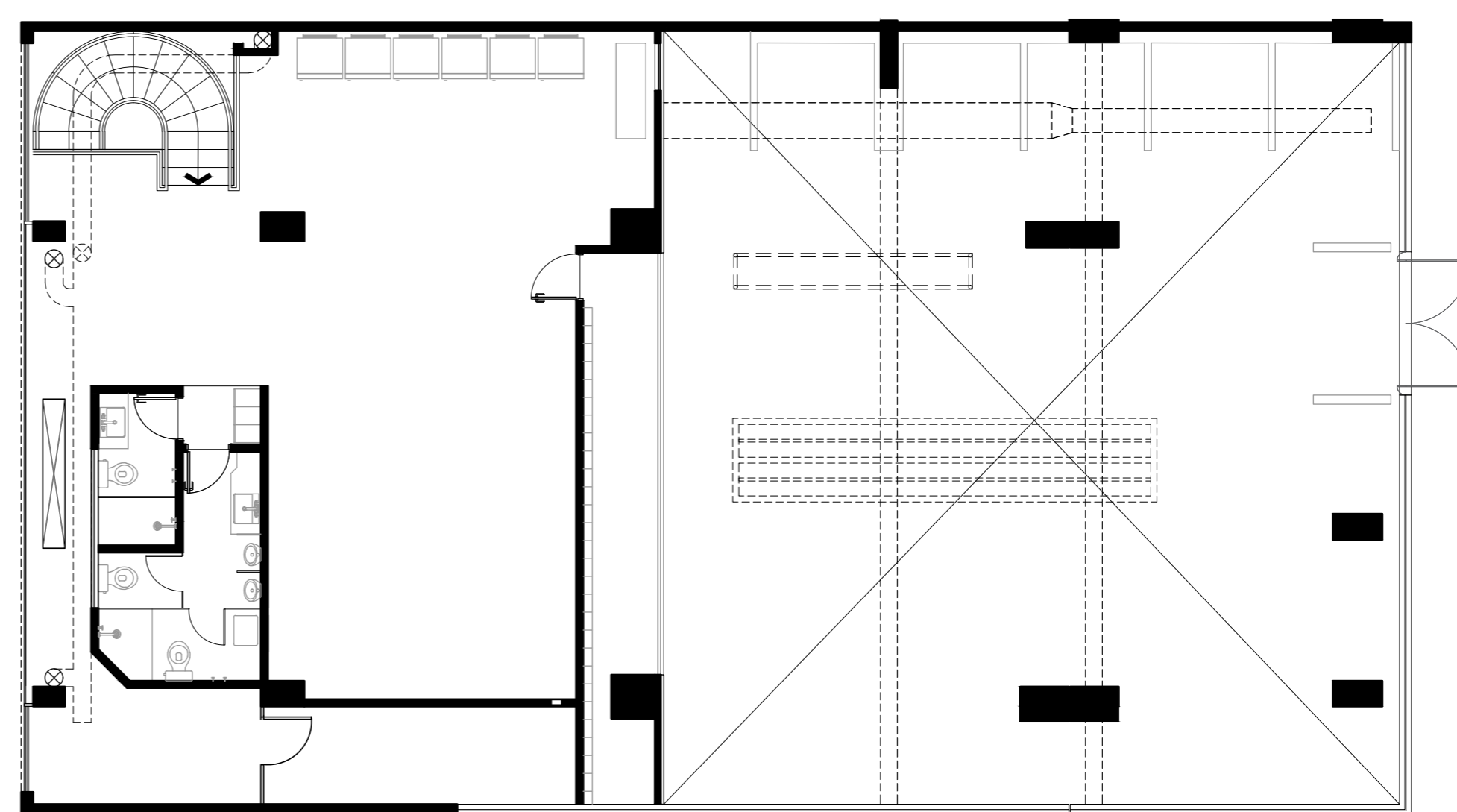


PLANTA BAIXA TÉRREO

0.5 1 2 3m



PLANTA BAIXA MEZANINO

0.5 1 2 3m

O apelo gastronômico e cultural deste projeto para uma pizzaria procura relembrar princípios de layout que evidenciem a arquitetura de interiores como grande vetor para a modulação e segregação de ambientes. Através de um grande estofado central, as mesas se acoplam e dividem a intimidade dos usuários enquanto possibilitam interações quando desejado. Esta experiência sensorial se relaciona com a sinestesia do que a casa oferece: uma experiência gastronômica e informal de se comer pizza. Os tons terrosos expressos nos estofados, na madeira, nas pedras que revestem as paredes, que relembram as construções italianas, e nas luzes quentes, criam um ambiente aconchegante e confortável. As peças soltas e mesas laterais possibilitam áreas mais isoladas, a fim de garantir total intimidade àqueles que a preferem. A estrutura de metal que compõe a cobertura e a área técnica se torna um forro industrial e evidencia a perspectiva que guia os olhos do ambientador até a grande vitrine que apresenta a adega e a cozinha, formalmente reforçada pelas pás que, além de atribuir identidade ao projeto, trazem aconchego e dissipam os ruídos e ecos sonoros, melhorando o conforto acústico do salão.