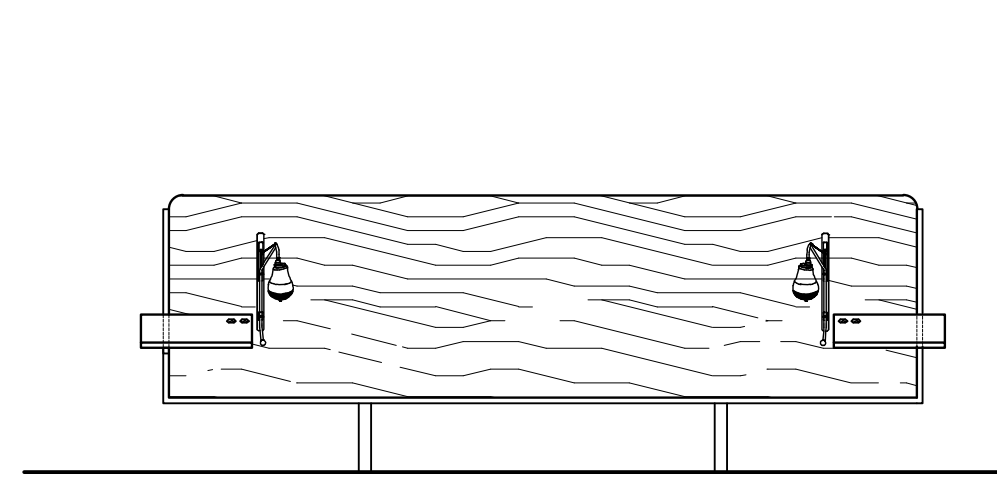
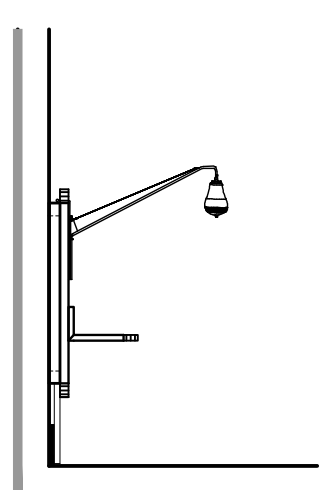


Projetados para a repetição, estas peças para os quartos de um hotel apresentam uma modulação limpa e fácil de replicação, uma vez que o padrão melódico em serralheria e marcenaria tem medidas múltiplas e permitem a adaptação para diferentes situações. As peças, soltas e apoiadas umas sobre as outras, são abertas para facilitar o uso e visibilidade do que guardam. As canaletas de metal que estruturam a peça ganham novos propósitos quando se prolongam em hastes multiuso. As cabeceiras, também adaptáveis, foram moduladas para permitir o acoplamento de camas de diferentes tamanhos, sem perder ergonomia.

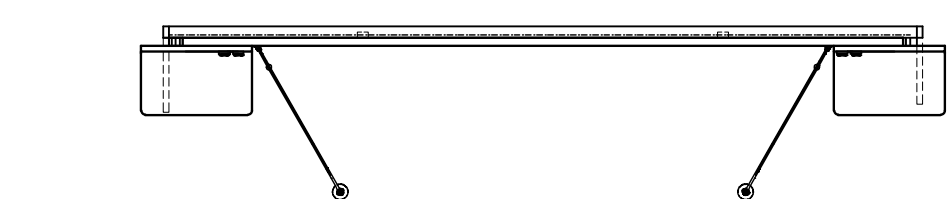
Através do design de uma composição modular, limpa e flexível, novas maneiras de legitimar a relação entre usuário e espaço são ambientadas em um quarto de hotel.



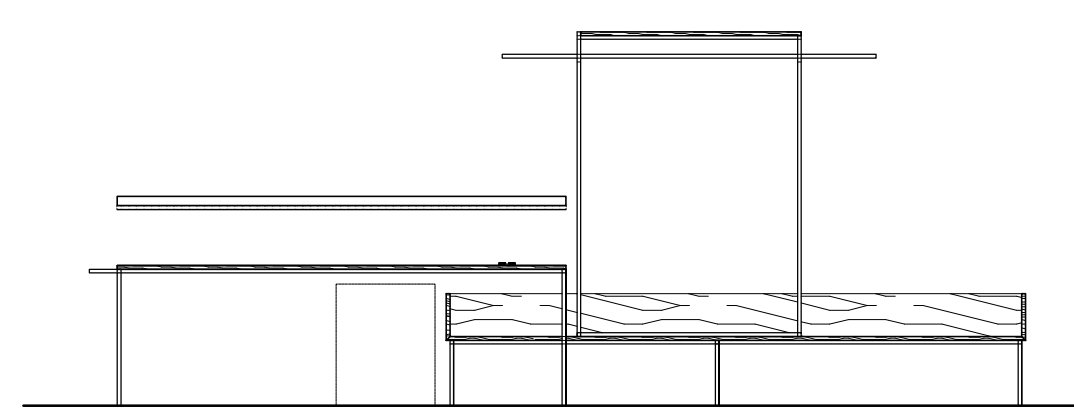
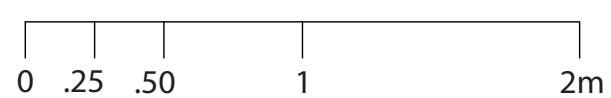
CABECEIRA
vista frontal



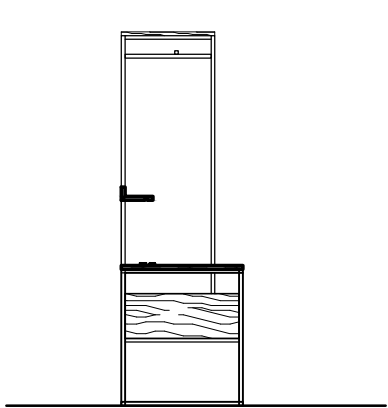
CABECEIRA
vista lateral



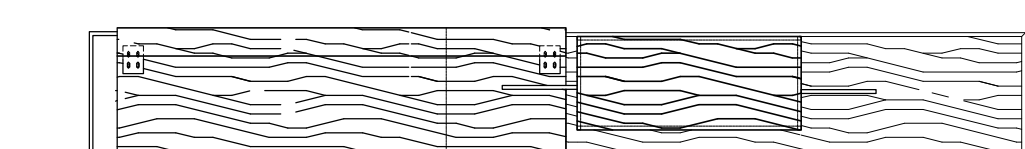
CABECEIRA
planta baixa



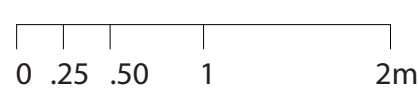
ESCRIVANINHA / ARARA
vista frontal



ESCRIVANINHA / ARARA
vista lateral



ESCRIVANINHA / ARARA
planta baixa



PROFISSIONAL
DESIGN DE PRODUTO

3 5 6 4