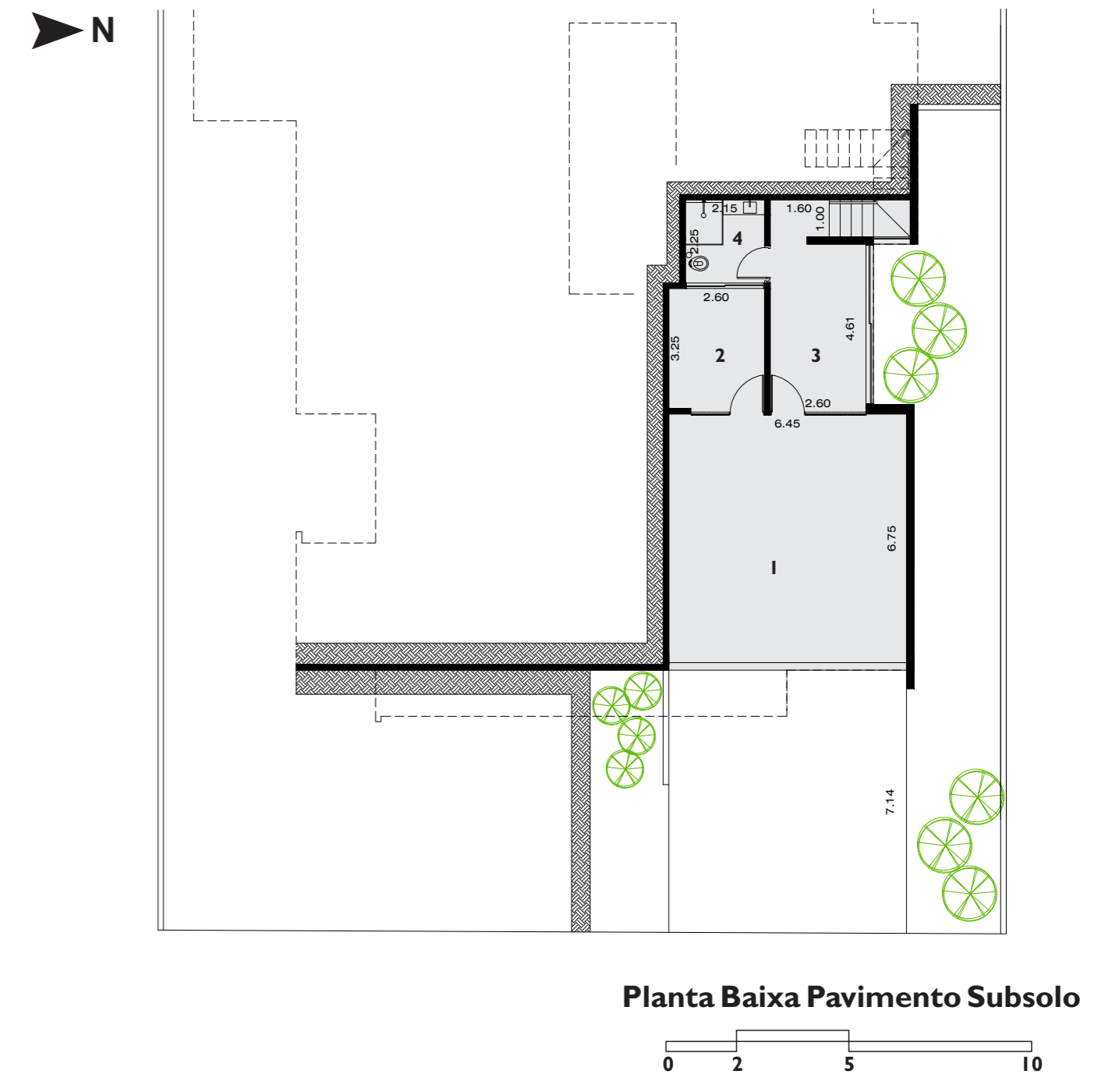


# PROJETO ARQUITETÔNICO (EXTERNO)



- Um volume denso, mas com transparência.
- Concreto moldado em placa lisa, ripados de madeira, vidro e aço corten.
- A família, quatro integrantes que costumam receber e praticar esportes.
- sustentabilidade.

Com essas informações definiu-se o partido geral no qual privilegiam a integração dos espaços, o convívio e o lazer.

O programa de necessidades extenso foi a principal questão a ser equacionada diante de um terreno com dimensões pouco generosas. Para solucionar este problema optou-se por distribuir os cômodos em três pavimentos: o térreo com os espaços sócio/recreativos e de serviço, o segundo pavimento com as áreas íntimas e o subsolo com garagem e afins.

A planta em "C" gera um pátio interno e envolve a piscina/deck, para onde todos os ambientes se voltam e integram. A integração é reforçada pela transparência das grandes aberturas e pela altura do pé direito do estar/jantar.

A sustentabilidade solicitada, além dos recursos de geração de energia fotovoltaica e coleta pluvial é também presente no devido isolamento térmico das coberturas e no arrefecimento obtido através de longas aletas em aço cortén, formando um brise-soleil que minimiza a incidência solar nas faces norte e oeste.

