

Living

CÓD. 717

Justificativa

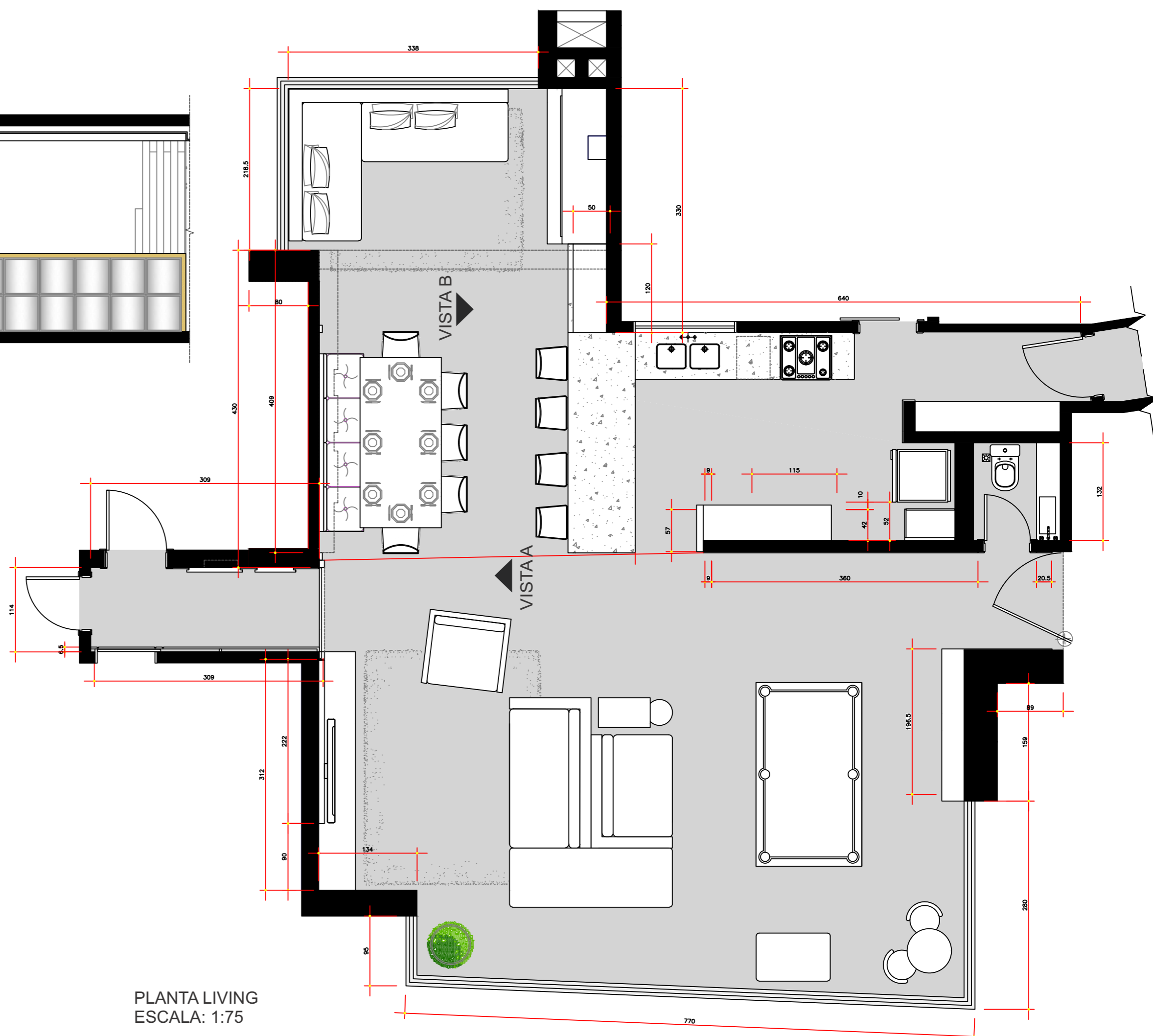
Projeto de um living integrado, foi o pedido de um jovem empresário que gosta de usufruir de sua residência na presença de amigos.



VISTA A
ESCALA: 1:50



VISTA B
ESCALA: 1:50



PLANTA LIVING
ESCALA: 1:75

Memorial

O projeto buscou aliar descontração, sofisticação e bem-estar. Logo ao entrar, um painel com boiserie em laca preta valoriza as obras do artista local. A mesa de sinuca preta laqueada fica demarcada pelo detalhe no gesso revestido com espelhos fumê e pendente. O gesso com detalhes de molduras, rebaixos e efeitos de iluminação embutida foi pintado em tom grafite que, aliado ao piso de madeira, proporciona aconchego. O sofá em módulos faz a divisão entre a mesa de sinuca e o ambiente da TV, que recebeu painel laqueado com boiserie e porta de correr para acesso da área íntima.

Em seguida, a sala de jantar com banco estofado em linho quebra a tradicionalidade. Acima do banco, nichos espelhados em diferentes profundidades acomodam vasos com plantas e destacam a grande luminária acima da mesa. A imponente bancada em pedra ônix iluminada divide a sala de jantar e a cozinha.

Por fim, está o espaço do wine bar, com lareira revestida em mosaico de peças de concreto com efeito oxidado e um sofá de canto abaixo das janelas cobertas por persianas de madeira.

