

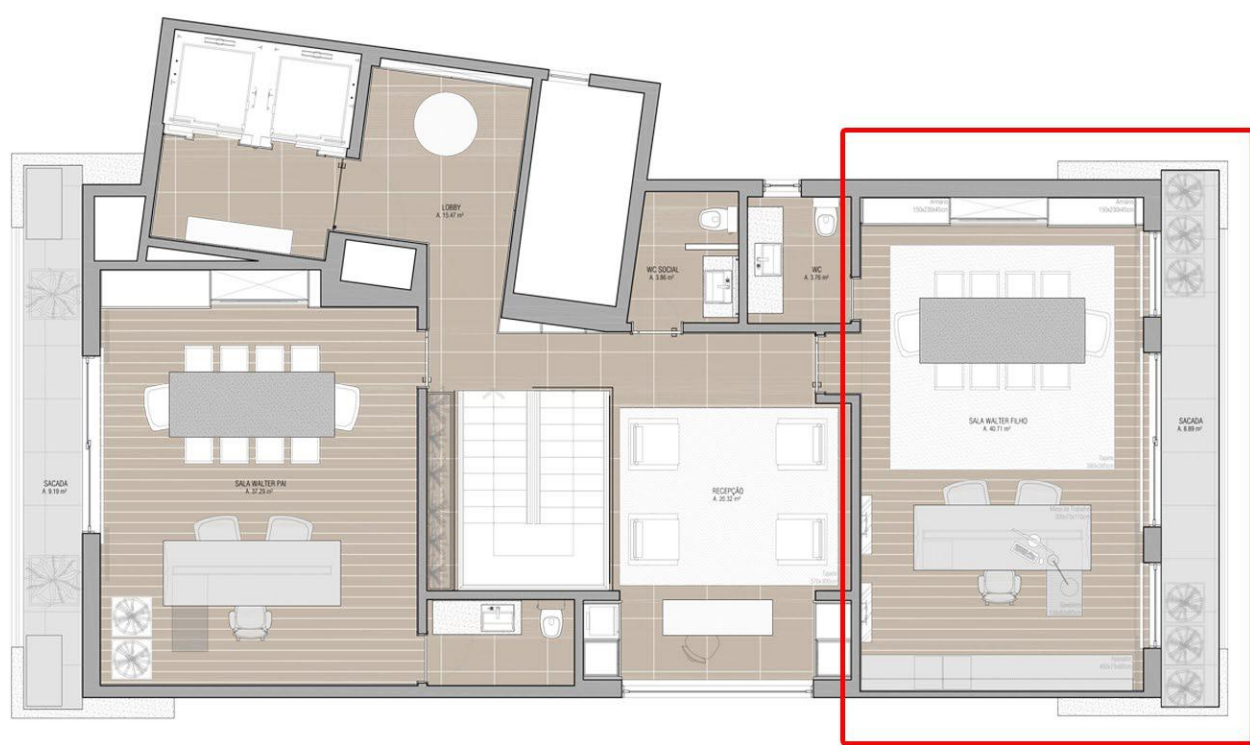


PRÊMIO ARQUITETO DIETMAR STARKE

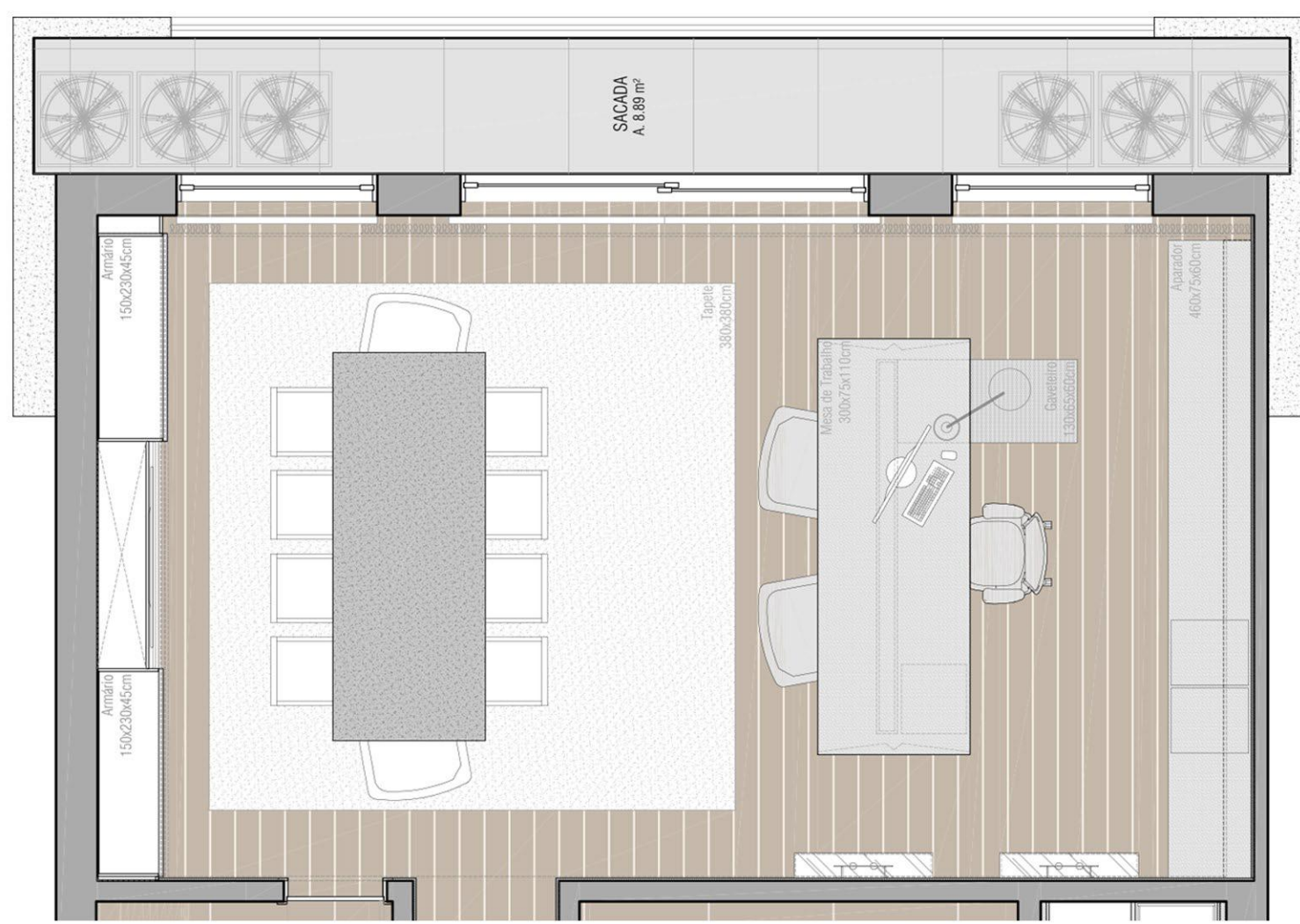
756 COMERCIAL

GABINETE CORPORATIVO

O PROJETO PARA ESTE GABINETE LOCALIZADO NA COBERTURA DE UM EDIFÍCIO COMERCIAL NO CENTRO DE FLORIANÓPOLIS SE PRETENDE DISCRETO E ELEGANTE. ENVOLTO POR UMA ATMOSFERA SÓBRIE E ACONHEGANTE, O LAYOUT DE BASEIA NOS ALINHAMENTOS DE PLANOS E NO DETALHAMENTO DE MOBILIÁRIO ESPECIALMENTE DESENHADOS PARA DIALOGAREM ENTRE SI. DESTA FORMA, DISPÕE-SE O AMBIENTE DE REUNIÕES E DE TRABALHO EM MESMA CONDIÇÃO HIERÁRQUICA NO ESPAÇO, COM DESTAQUE PARA O TAMPO EM MÁRMORE NERO MARQUINA DA MESA DE REUNIÕES, MATERIAL QUE SE REPETE COMO ANTEPARO SOB A MESA DE TRABALHO. A ILUMINAÇÃO NOS PLANOS DE TRABALHO É COMPLETADA POR LUMINÁRIAS EMBUTIDAS NO FORRO QUE ILUMINAM PAREDES, TODAS REVESTIDAS - ORA COM PERSIANAS EM LÂMINA CARVALHO, ORA COM PAINÉIS EM NOGUEIRA OU LACA. OS ARMÁRIOS, GAVETAS E PORTAS EXISTENTES, TODOS CAMUFLADOS, PRIORIZAM AS PEÇAS DE MOBILIÁRIO PRINCIPAIS COM DESIGN NACIONAL E OBRAS DE ARTE INTERESSANTES.



PLANTA DE LOCALIZAÇÃO/ sem escala



LAYOUT DO GABINETE APRESENTADO / sem escala

